

DOSSIER E FU LA MAGLIA!

*La storia e le origini del complesso
mondo della maglieria*

LE NOSTRE STORIE

Bottegai
e mestieri della
vecchia Prato

TECNOLOGIA

I tessuti della tradizione
pratese Cavalry Twill
e "Cordellino"

NOTIZIE NOSTRE

Una serata per Guido
e per Carlo presso
la Provincia di Prato

STORIA DI UN'AZIENDA

Seconda parte: Soluzioni speciali per esigenze speciali

di Mario Scatizzi

Un episodio molto importante e significativo capitato nella storia della Tecnorama è avvenuto nel 1997, periodo molto difficile e di scarso lavoro, ed è proprio per questo motivo che Tecnorama accettò la seguente sfida. Ricevammo una telefonata dalla Sig.ra Class, responsabile di laboratorio di un'azienda olandese già nostra cliente, a cui avevamo venduto alcuni anni prima una macchina di dosaggio automatico per il laboratorio e di cui erano estremamente soddisfatti. Parliamo di Forbo Bonaparte, produttrice di tappeti e moquette di lana e poliammide, che provvedeva a tingere in loco la propria produzione in un impianto di tintura in continuo Pad-Steam che lavorava in altezza 4 metri.

In Europa era da tempo in vigore una legge che regolava lo smaltimento e il trattamento delle acque reflue industriali ed erano già iniziate le prime procedure di chiusura di aziende con processi produttivi inquinanti. Per Forbo era impensabile sopportare il costo dell'investimento per la realizzazione di un impianto autonomo di depurazione delle acque di scarico, e ugualmente proibitivo sarebbe stato il costo derivante dal recupero, stoccaggio, trasporto e trattamento di acque reflue in altro impianto di smaltimento di terzi. Se non fosse stata trovata una rapida e definitiva soluzione, il reparto tintoria, e con esso l'intera attività produttiva, sarebbe stato costretto a chiudere.

Ci venne chiesto se fossimo interessati a studiare un sistema che fosse in grado di gestire e inviare a flusso continuo e costante le ricette per alimentare la loro macchina di tintura in continuo di tappeti con le seguenti caratteristiche:

1) Preparazione automatica delle soluzioni titolate da coloranti in polvere utilizzando una macchina di dosaggio automatica, portando ogni soluzione al giusto volume



richiesto con acqua e tenendole sotto lenta agitazione pronte all'uso.

2) Dosaggio automatico di tali soluzioni nelle giuste proporzioni e quantità per formare la ricetta prestabilita da inviare a flusso continuo e costante al foulard di tintura Pad-Steam, in modo che la colorazione del tappeto risultasse sempre uguale dall'inizio alla fine in tutta la partita da tingere.

3) Anche i vari prodotti chimici e ausiliari dovevano essere dosati nelle proporzioni e quantità richieste dalla ricetta, immessi nella stessa tubazione di alimentazione e inviati al sistema di tintura in continuo.

4) La quantità totale di flusso del bagno di tintura da inviare al sistema di tintura in continuo Pad-Steam doveva essere calcolata in funzione del peso del tappeto e del diverso fattore di assorbimento (Lana o Poliammide), in modo che venisse inviato



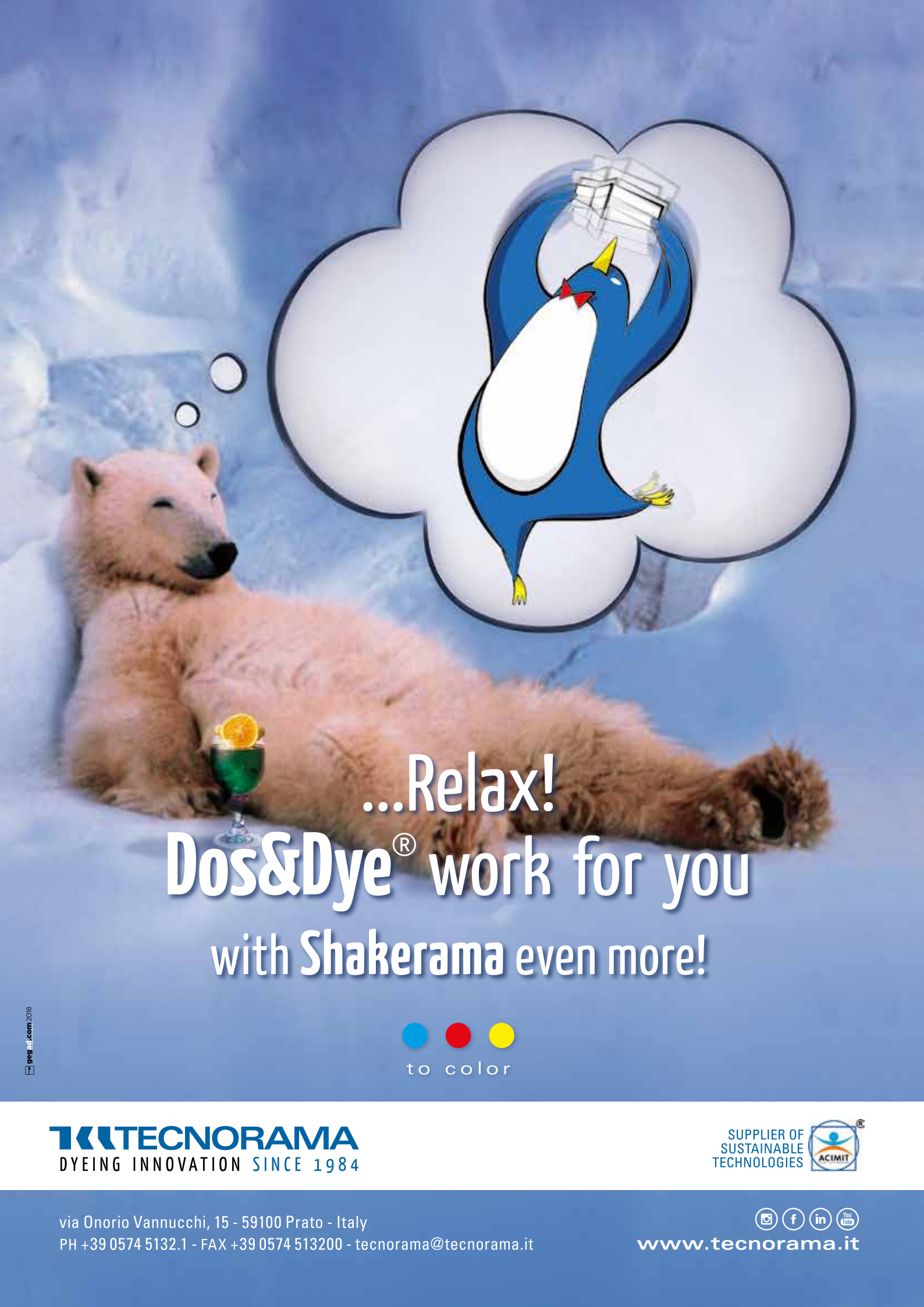
al sistema soltanto la quantità di liquido che il tappeto era in grado di assorbire. Non si doveva sversare la minima quantità del bagno di tintura.

5) Infine, trattandosi di un impianto di tintura in continuo, si richiedeva di poter cambiare colore e ricetta nel tempo massimo di 30 secondi senza la necessità di fermare l'impianto di tintura Pad-Steam. Questa ultima caratteristica avrebbe reso l'impianto di dosaggio molto più interessante e flessibile, adatto anche alla tintura di piccole partite di colore diverso.

Concludendo, questo sistema di dosaggio, oltre che tingere correttamente, doveva evitare lo sversamento anche di una minima parte del bagno, in qualunque condizione di lavoro si trovasse la macchina di tintura. Quest'ultima condizione, naturalmente, era la condizione chiave necessaria e indispensabile a giustificare l'acquisto. Per la progettazione, prototipizzazione, realizzazione e messa in funzione del sistema furono necessari solo 8 mesi.

Questo impianto permise alla Forbo di prolungare la propria produttività ancora per molti anni fino alla sua acquisizione e trasferimento delle attività in Belgio presso la ditta Desso'.

L'impianto, per le sue spiccate caratteristiche ecologiche, fu naturalmente battezzato: ECODYE SYSTEM.



...Relax!
Dos&Dye[®] work for you
with Shakerama even more!

● ● ●
to color

geg.it.com.2018

TECNORAMA
DYEING INNOVATION SINCE 1984

SUPPLIER OF
SUSTAINABLE
TECHNOLOGIES



via Onorio Vannucchi, 15 - 59100 Prato - Italy
PH +39 0574 5132.1 - FAX +39 0574 513200 - tecnorama@tecnorama.it



www.tecnorama.it